

VARIANTE GENERALE
al PIANO DI GOVERNO
DEL TERRITORIO

COMUNE DI VIGANO'
Provincia di LECCO

PIANO DEI SERVIZI **SERVIZI E MOBILITA'**

Data: settembre 2024 Agg.: Appr.: Scala: 1:2000 Elaborato: PS

Sindaco: **Fabio BERTARINI** Progettista del PGT: **Arch. Luca SARRA**

Ufficio di Piano: **Geom. Marco VITULLO**
Dott. Luca MAGNI Collaboratore: **Ing. Giacomo SARRA**

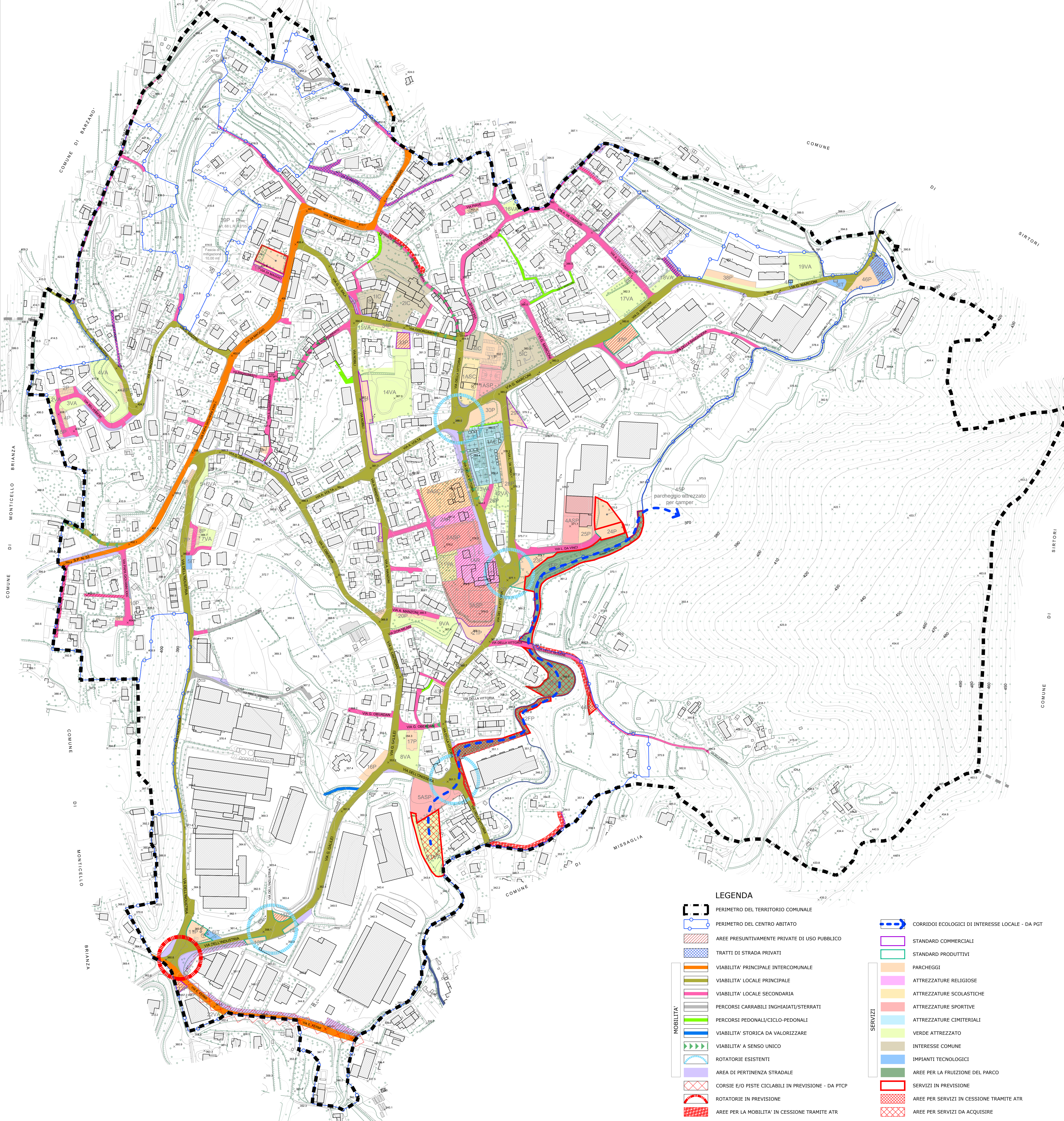
Adozione: **Delibera C.C. n. 8 del 07-05-2024** Approvazione: **Delibera C.C. n. 24 del 25-11-2024**

SERVIZI					
TIPOLOGIA DEL SERVIZIO	N°	SCOMPONIZIONE PER TIPOLOGIA DI AREE SERVITE		NOTE	
		RESIDENZIALI	PRODUTTIVE	COMMERCIALI TERZIARIE	
PARCHeggi	1P	271,27		24,37	
	2P	182,25			
	3P	203,67			
	4P	303,02			
	5P	203,67			
	6P	248,03			
	7P	174,05			
	8P	69,50			
	9P	65,19			
	10P		898,90		
	11P		261,96		245,48
	12P		232,31		
	13P		242,74		
	14P		668,50		
	15P		444,34		
	16P		141,71		139,29
17P		340,60			
18P		119,62		1.011,21	
19P			1.296,48		
20P			753,25		
21P			481,24		
22P			65,95		
23P			149,75		
24P			831,04		
25P			1.073,16		
26P			1.838,35		
27P			1.268,42		
28P			184,17		
29P			137,08		
30P			835,04		
31P			1.209,41		
32P			83,64		
33P			108,38		
34P			298,14		
35P			1.534,83		
36P			314,67		
37P			14.693,93		
38P			4.974,19		
39P			2.953,89		
40P					
41P					
42P					
43P					
44P					
45P					
46P					
47P					
48P					
49P					
50P					
51P					
52P					
53P					
54P					
55P					
56P					
57P					
58P					
59P					
60P					
61P					
62P					
63P					
64P					
65P					
66P					
67P					
68P					
69P					
70P					
71P					
72P					
73P					
74P					
75P					
76P					
77P					
78P					
79P					
80P					
81P					
82P					
83P					
84P					
85P					
86P					
87P					
88P					
89P					
90P					
91P					
92P					
93P					
94P					
95P					
96P					
97P					
98P					
99P					
100P					
TOTALE PER DESTINAZIONE		95.139,36	4.974,19	2.953,89	
TOTALE					102.967,44

Popolazione residente al 31.12.2022 = 2080 ab.
 Popolazione prevista nel Documento di Piano:
 - Ambiti di Trasformazione = 9.743,80 mc / 150 mc/ab. = 65 ab.
 - Aree non edificate = 5.260,30 mc / 150 mc/ab. = 35 ab.
 Totale popolazione = 2080 ab. + 65 ab. + 35 ab. = 2180 ab.

Aree adibite a servizi per abitante = 95.139,36 mq / 2180 ab. = 43,64 mq/ab. > 18,00 mq/ab.

TIPOLOGIA	MOBILITA'	SUPERFICIE
Viabilità principale intercomunale		11.451,21
Viabilità locale principale		52.017,88
Viabilità locale secondaria		29.466,27
Percorsi carrabili inghiastri/sterrati		3.179,25
Percorsi pedonali/ciclo-pedonali		1.469,73
Viabilità storica		222,97
Aree per la mobilità in cessione tramite ATR		1.597,28
Aree di pertinenza stradale		9.067,67
TOTALE		108.472,27



LEGENDA

	PERIMETRO DEL TERRITORIO COMUNALE		CORRIDOI ECOLOGICI DI INTERESSE LOCALE - DA PGT
	PERIMETRO DEL CENTRO ABITATO		STANDARD COMMERCIALI
	AREE PRESUNTIVAMENTE PRIVATE DI USO PUBBLICO		STANDARD PRODUTTIVI
	TRATTI DI STRADA PRIVATI		PARCHeggi
	VIABILITA' PRINCIPALE INTERCOMUNALE		ATTREZZATURE RELIGIOSE
	VIABILITA' LOCALE PRINCIPALE		ATTREZZATURE SCOLASTICHE
	VIABILITA' LOCALE SECONDARIA		ATTREZZATURE SPORTIVE
	PERCORSI CARRABILI INGHIAIATI/STERRATI		ATTREZZATURE CIMITERIALI
	PERCORSI PEDONALI/CICLO-PEDONALI		VERDE ATTREZZATO
	VIABILITA' STORICA DA VALORIZZARE		INTERESSE COMUNE
	VIABILITA' A SENSO UNICO		IMPIANTI TECNOLOGICI
	ROTATORIE ESISTENTI		AREE PER LA FRUIZIONE DEL PARCO
	AREA DI PERTINENZA STRADALE		SERVIZI IN PREVISIONE
	CORSIE E/O PISTE CICLABILI IN PREVISIONE - DA PCTP		AREE PER LA FRUIZIONE IN CESSIONE TRAMITE ATR
	ROTATORIE IN PREVISIONE		AREE PER SERVIZI DA ACQUISIRE
	AREE PER LA MOBILITA' IN CESSIONE TRAMITE ATR		